



10
ANS

Rapport
d'activité
2020

Mot du président



Créée il y a dix ans, la Fondation se transforme en 2020 pour devenir CY Fondation et accompagner la nouvelle trajectoire de l'université.

Avec la création de CY Fondation, Orange, la Banque Populaire Rives de Paris, la Communauté d'agglomération de Cergy-Pontoise et le Conseil départemental du Val-d'Oise se sont engagés ou réengagés comme membres fondateurs pour 5 nouvelles années.

En associant étroitement entreprises, collectivités territoriales et l'université, autour de valeurs de décroissance, d'intelligence collective, d'agilité et d'innovation, CY Fondation contribue à accompagner la transition sociétale que CY Cergy Paris Université a placée au cœur de sa stratégie.

La création de CY Fondation a aussi vu l'élargissement de son périmètre qui couvre maintenant celui de CY Alliance, le regroupement des établissements d'enseignement supérieur du territoire.

L'année 2020, à une toute autre échelle, restera dans l'histoire liée à la crise sanitaire qui a touché chacun de nous au niveau personnel et professionnel, impacté plus ou moins directement nos entreprises mécènes selon leur domaine d'activité et fragilisé nos étudiants.

La Fondation a pu, à son échelle, et grâce à ses mécènes, appuyer le soutien exceptionnel apporté aux étudiants par l'université et les collectivités territoriales.

François Germinet, président de CY Cergy Paris Université et de sa Fondation



Créée au 1^{er} janvier 2020, union de l'université de Cergy-Pontoise et de l'EISTI (24 000 étudiants).

Trajectoire

Sa trajectoire s'appuie sur un ancrage territorial fort et le développement de l'internationalisation de l'établissement. La réussite pour tous en licence s'inscrit dans sa stratégie grâce à une dynamique d'innovation pédagogique. L'établissement renforce en parallèle son potentiel scientifique et sa politique d'excellence en master et doctorat.

L'université s'engage dans une démarche durable et responsable avec les 17 objectifs du développement durable au cœur de sa vision.

Ambition

CY Cergy Paris Université s'inscrit sur la carte des formations d'excellence et de la recherche de haut niveau et vise d'ici à 2030, le top 200 des universités mondiales en réorganisant la puissance académique avec un collège universitaire des premiers cycles, CY Sup, et quatre graduate schools : CY Tech, CY Arts et humanités, CY Éducation, CY Droit et science politique.

CY alliance

Les liens avec les autres établissements d'enseignement supérieur du territoire se renforcent dans le cadre de la coordination de la politique de site portée par l'université.

CY intègre deux établissements composantes, l'ILEPS et l'EPSS. Partenaire stratégique, l'ESSEC Business School y est associée.



Créée en 2010, la Fondation accompagne l'université dans sa trajectoire de développement, la concrétisation de ses projets.

Elle permet :

- de soutenir les étudiants à travers des bourses d'études et de mobilité internationale,
- d'accompagner la recherche grâce à des chaires,
- de créer des liens privilégiés avec des entreprises partenaires fortement impliquées dans la RSE.

En suivant la transformation de CY Cergy Paris Université, la Fondation est devenue CY Fondation en 2020 et continue de valoriser l'université et ses étudiants du territoire, jusqu'à l'international. Elle intègre la dimension politique de site de CY Alliance.

Soutenir la Fondation

Soutenir CY Fondation c'est vous inscrire dans une démarche socialement responsable pour œuvrer à la "construction du monde de demain" qu'il s'agisse d'accompagner les étudiants dans le déploiement de leur potentiel ou les avancées de la recherche.

Les avantages fiscaux liés au mécénat

Les entreprises peuvent bénéficier d'une réduction d'impôt sur les sociétés égale à :

- 60 % du montant pour la fraction du don inférieure ou égale à 2 millions d'euros ;
- 40 % du montant pour la fraction supérieure à 2 millions d'euros.

Plafond de la réduction fiscale : limite de 5 pour mille du chiffre d'affaire annuel hors taxe (pour l'ensemble des versements effectués).

Ainsi votre don de 100 000 € ne vous coûte en réalité que 40 000 €, alors que la Fondation dispose bien de 100 000 €.

Une gestion transparente et contrôlée

CY Fondation est une fondation partenariale, elle a recours à des règles de gestion à la fois souples, au service des projets (comptabilité privée) et qui s'inscrivent dans les règles de transparence et de traçabilité liées au mécénat (comptes certifiés par un commissaire aux comptes) dans le respect des choix des donateurs.

MERCI POUR VOTRE ENGAGEMENT

Les fondateurs



Accompagner le monde de l'éducation et de la recherche

La Banque Populaire Rives de Paris et sa Fondation ont choisi de se réengager pour cinq nouvelles années sur la période 2020-2024 comme membres fondateurs de CY Fondation et d'accompagner la cérémonie de remise des diplômes de CY Cergy Paris Université et l'entrepreneuriat étudiant.

Dominique Gautier - Directeur général adjoint, Banque populaire rives de Paris



Un engagement en faveur de l'insertion professionnelle des jeunes

Orange accompagne la trajectoire ambitieuse de CY Cergy Paris Université depuis 2010. En cohérence avec nos engagements nous soutenons l'Innovation Lab de CY Tech qui favorise le travail en mode projet des étudiants et « All aboard engineering » temps fort d'accueil et d'intégration des étudiants.

Line Pélissier - Directrice ressources humaines, Groupe Orange



CY Fondation constitue pour nous un véritable outil

Nous avons souhaité, en 2020, devenir membre fondateur de CY Fondation. La Fondation constitue en effet pour nous un formidable outil pour partager des problématiques et trouver ensemble, avec des entreprises, d'autres collectivités et avec la communauté académique, des solutions collectives et innovantes.

Marie-Christine Cavechi - Présidente, Conseil départemental du Val-d'Oise



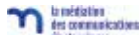
L'université, un acteur majeur de développement de territoire

La Fondation constitue un levier fort pour densifier les liens entre l'enseignement supérieur, la recherche et le monde économique. Pour cette nouvelle période 2020-2024, l'agglomération a souhaité renouveler son soutien à des actions favorisant l'égalité des chances, le lien entre monde économique et la recherche mais aussi le développement d'initiatives durables pour le territoire.

Jean-Paul Jeandon - Président, Communauté d'agglomération de Cergy-Pontoise



Les mécènes



Merci aux 379 étudiants et parents qui soutiennent les actions de responsabilité sociétale et environnementale de CY Cergy Paris Université et de sa Fondation.

10 ANS D' ACTIONS



Lancement de
la Fondation
MARS 2010



Inauguration
mur des mécènes
JUIN 2012



Soutien à la création
du faclab
FÉVRIER 2012



Les 5 ans de
la Fondation
JUIN 2015

Inauguration
Connect lab
FÉVRIER 2019



1^{er} trophée
de l'entrepreneuriat
SEPTEMBRE 2019



Création officielle
de CY Fondation
SEPTEMBRE 2020



30 ans d'existence de notre Université, devenue CY Cergy Paris Université et 10 ans d'âge de sa Fondation, au service de ses étudiants, au travers de bourses d'études et de mobilité internationale, tout autant qu'au service de la recherche, par des créations de chaires, pour en même temps créer des liens privilégiés avec les entreprises partenaires qui font de la RSE la base de leur raison d'être !

Je suis fier d'avoir pu participer depuis 10 ans à cette aventure, bel exemple de réussite pour un développement pérenne, donc durable, de notre univers francilien tout autant que national et international !

Michel Jonquères, président Mevo, Medef Val-d'Oise

4 LAURÉATS DES TROPHÉES
DE L'ENTREPRENEURIAT

188 BOURSES DE MOBILITÉ À L'INTERNATIONAL
pour les étudiants en cursus master en ingénierie (CMI)

10 CHAIRES
EN ACTIVITÉ

76 LAURÉATS
DU PRIX DE LA FONDATION
récompensés lors de la remise des diplômes

204 BOURSES
D'ÉTUDES
FINANCÉES

189 PROJETS DE RECHERCHE
ET DE VIE ÉTUDIANTE
soutenus dans le cadre des appels à projets

6 LAURÉATS DU PRIX DE
L'INITIATIVE PÉDAGOGIQUE

ACCOMPAGNER LES ÉTUDIANTS

Solidarité étudiante au cœur de CY



L'association Les Éco-Droits, représentative des étudiants de CY Cergy Paris Université a organisé tout au long de l'année des distributions alimentaires. Ce dispositif exceptionnel vise à distribuer des paniers repas gratuits et est ouvert à tous les étudiant(e)s de l'université et des écoles du territoire dans le cadre de CY Alliance.

Ce projet solidaire a pu voir le jour en particulier grâce au soutien de notre mécène CAP ENFANTS.



Pourquoi avoir décidé d'être mécène de CY Fondation ?

Nous sommes dans le domaine de la petite enfance et nous avons une pédagogie et une approche éducative unique qui est inclusive et qui permet de lutter contre les inégalités. Il est donc primordial pour nous de nous engager pour des causes qui ont du sens et qui sont en lien avec nos valeurs sur le territoire du Val d'Oise et ainsi participer à son développement harmonieux.

Quel(s) projet(s) avez-vous décidé de soutenir au sein de CY Fondation ?

Nous avons notamment décidé de soutenir la distribution de paniers alimentaires auprès des étudiants défavorisés. Parce que aujourd'hui en France il nous semble impensable de ne pas pouvoir se nourrir correctement. La pandémie empêche beaucoup de jeunes de trouver des emplois pour financer leurs études, nous souhaitons ainsi contribuer à les soutenir dans leur cursus universitaire.

Claudia Kespy-Yahi



Les prix et les bourses



Programme Trajets d'avenir et Bourse tremplin

Le dispositif vise à coupler une aide financière et un programme de mentorat dispensé par des professionnels de la structure mécène. 156 étudiants ont ainsi été accompagnés dans leur parcours à l'université depuis la création de la Fondation.



Mobilité internationale

Le dispositif s'adresse aux étudiants en cursus master en ingénierie (CMI) qui ont une mobilité obligatoire au sein du cursus. Le coup de pouce financier permet de préparer au mieux le départ des étudiants et/ou de les accompagner une fois sur place.



Prix Fondation

7 étudiants méritants sont récompensés chaque année lors de la cérémonie de remise des diplômes de l'université afin de mettre en avant des parcours exemplaires et de valoriser les diplômes.

Trophée de l'entrepreneuriat

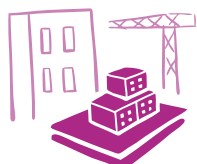
Les Trophées Entrepreneuriat récompensent les meilleurs projets de création d'entreprises portés par des étudiants de CY Alliance. En raison de la crise sanitaire ces Trophées ont été remis, sur l'année 2020, aux meilleurs projets des étudiants ayant suivi le cursus Entrepreneuriat et innovation, programme destiné aux étudiants ayant vu leur stage annulé ou reporté.



RECHERCHE ET INNOVATION



Chaire
Droit de la consommation



Chaire Constructions,
matériaux & innovations



Chaire Éco-quartiers
et villes durables



Chaire Droit
& éthique des affaires



Chaire Gestion des risques
et financement des PME



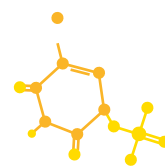
Chaire Transition² :
des espaces en transition
à la transition
des espaces éducatifs



Chaire Objets
connectés et services
intelligents



Chaire Entrepreneuriat
et innovation



Chaire
Régénération tissulaire



Chaire Biomatériaux
pour la santé

10 chaires partenariales de la Fondation

Alliant savoir et savoir-faire,
les chaires de la Fondation contribuent
au rapprochement de l'université et
des entreprises en leur permettant
de développer conjointement
des activités de recherche
et de formation.

Fondations abritées

Fondation des sciences de la modélisation

Laboratoire d'excellence sélectionné dans le cadre des investissements d'avenir ; le Labex MME-DII* est centré sur la modélisation économique et implique plus de 150 chercheurs de très haut niveau en sciences économiques, mathématiques et physique, avec six établissements partenaires**.

Depuis la création du Labex, de nombreuses activités scientifiques ont été menées. La Fondation abritée accompagne le développement du Labex et favorise les partenariats avec le monde socio-économique.

En 2020, le comité exécutif de la fondation a voté le changement de nom de la Fondation pour la modélisation en économie. La Fondation devient ainsi la Fondation des sciences de la modélisation pour couvrir plus largement le champ scientifique du Labex.

Fondation Sciences Po Saint-Germain-en-Laye

La Fondation Sciences Po Saint-Germain-en-Laye a pour objet d'accompagner l'Institut d'études politiques dans la réalisation de l'ensemble de ses missions. Elle permet de promouvoir l'image de marque de l'institut afin de développer son rayonnement national et international, et d'assurer un rapprochement et un dialogue constant avec le monde socio-économique.

* Modèles Mathématiques et Économiques de la Dynamique, de l'Incertitude et des Interactions.

** L'université Paris Nord, l'université Paris Nanterre, l'ESSEC Business School, l'université Panthéon-Assas, l'université d'Evry-Val-d'Essonne et CY Cergy Paris Université

TRANSITION SOCIÉTALE ET ENVIRONNEMENTALE

Un sujet prioritaire pour l'université et les étudiants

CY Cergy Paris Université s'engage dans une démarche de responsabilité sociétale et environnementale. Enseignants, chercheurs, étudiants et personnels sont sensibilisés et formés aux défis auxquels nous sommes tous confrontés individuellement et collectivement. Tous se confrontent aux questions suivantes : comment concilier progrès social et efficacité économique, qualité de vie et protection de l'environnement, préservation des ressources et création de nouvelles énergies. Lors de la 5^e édition de la consultation nationale étudiante (2020), les réponses aux questionnaires ont montré que :

85 %

des répondants sont inquiets voire angoissés vis-à-vis de l'avenir au regard du changement climatique.

65 %

estiment que tous les cursus d'enseignement supérieur doivent intégrer cette dimension et l'impact environnemental d'une organisation est un critère pour la recherche d'emploi pour

70 %

des étudiant(e)s.

Source : https://refedd.org/wp-content/uploads/2020/09/2-SYNTHESE_CNE2020_REFEDD.pdf



La chaire Éco-quartiers et villes durables

a pour but de faire collaborer des chercheurs de disciplines différentes sur des problématiques variées afin de contribuer à développer des solutions durables pour les villes de demain. Des objectifs sont mis en œuvre afin de mieux anticiper et accompagner l'évolution :

- des dynamiques territoriales, sociales et culturelles, des flux migratoires, des transports ;
- de la gestion des ressources (eau, énergie) et des déchets, des services urbains ;
- des performances (énergétiques, écologiques) des bâtiments et des matériaux.

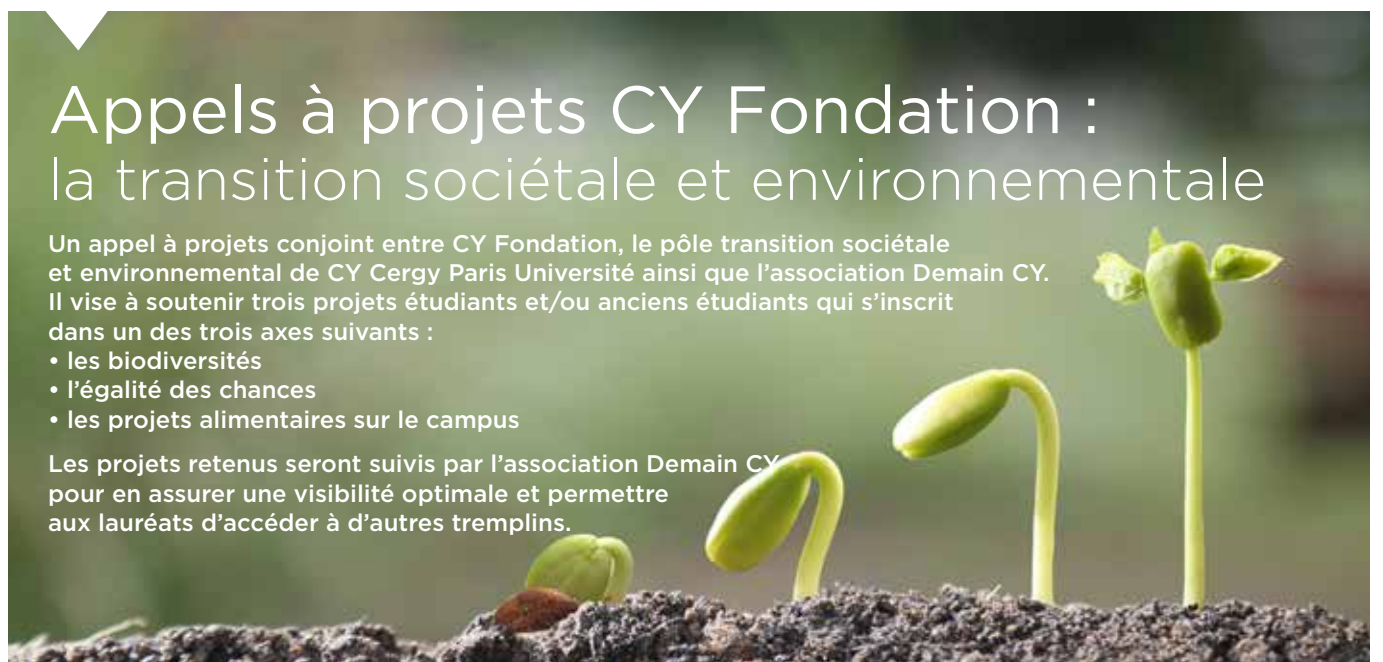


Appels à projets CY Fondation : la transition sociétale et environnementale

Un appel à projets conjoint entre CY Fondation, le pôle transition sociétale et environnemental de CY Cergy Paris Université ainsi que l'association Demain CY. Il vise à soutenir trois projets étudiants et/ou anciens étudiants qui s'inscrit dans un des trois axes suivants :

- les biodiversités
- l'égalité des chances
- les projets alimentaires sur le campus

Les projets retenus seront suivis par l'association Demain CY pour en assurer une visibilité optimale et permettre aux lauréats d'accéder à d'autres tremplins.



CY Fondation

33 boulevard du Port
Tour des Chênes
95011 Cergy-Pontoise cedex

01 34 25 62 58 / 71 74
fondation@ml.u-cergy.fr

fondation.u-cergy.fr

