



# Sommaire

- 3 Le mot de la présidence
- 4 La Fondation de l'université de Cergy-Pontoise
- 5 Merci aux fondateurs et aux mécènes
- 6 Soutenir la recherche et l'innovation
- 8 Accompagner les étudiants
- 10 Les fondations abritées
- 11 Soutenir la Fondation de l'université de Cergy-Pontoise

## L'université de Cergy-Pontoise en quelques mots

- > Création en 1991.
- > 18 500 étudiants.
- > Pluridisciplinaire : 5 composantes (Droit - Économie et gestion - Langues et études internationales - Lettres et sciences humaines - Sciences et techniques), un IUT, une école supérieure du professorat et de l'éducation, un institut d'études politiques Sciences Po Saint-Germain-en-Laye.
- > Choix marqué dès sa création pour la professionnalisation et le développement des formations en apprentissage : 9 % des étudiants en apprentissage.
- > 22 laboratoires de recherche.
- > Intégration du classement de Shanghai en 2012.
- > Des formations et une recherche appliquée en lien avec les secteurs d'activité économique :
  - développement urbain : génie civil, énergie, développement durable,
  - technologie de l'information et de la communication / intelligence embarquée,
  - stratégie d'entreprise : droit de l'entreprise, finance, économie, marketing, commercial,
  - sciences pour l'ingénieur : physique, chimie, biologie,
  - patrimoine, transmission des savoirs.
- > Membre de l'Université Paris Seine.

<http://fondation.u-cergy.fr>

## Le mot de la présidence

À travers ses différents projets, la Fondation montre les liens forts qu'elle entretient avec les entreprises et qui permettent plus largement de rapprocher l'université du monde socio-économique. Cette proximité a été soulignée et reconnue lors du dépôt de candidature "Initiatives d'excellence". Désormais lauréate de cet appel à projets Investissement d'Avenir aux côtés de l'ESSEC, la ComUe Paris Seine, l'EISTI et l'ENSEA, l'université de Cergy-Pontoise se positionne clairement sur la carte de l'excellence universitaire encouragée par les liens qu'elle a su tisser avec ses partenaires économiques. Je remercie chaleureusement les fondateurs et mécènes de la Fondation qui contribuent ainsi au développement et au rayonnement de notre université.

**François Germinet,**  
président de l'université de Cergy-Pontoise



En 2016, la Fondation consolide et amplifie ses actions en permettant aujourd'hui la réalisation de nouveaux projets comme des aides à la mobilité à l'international pour les étudiants et la création de nouvelles chaires. Je souhaitais ici remercier très sincèrement nos fondateurs et nos mécènes qui nous permettent, depuis six ans maintenant, de toujours réaliser des initiatives innovantes pour faire grandir l'université. En devenant lauréate du Programme Investissement d'Avenir avec les "Initiatives d'excellence" aux côtés des établissements partenaires, l'université de Cergy-Pontoise franchit une nouvelle étape. Gageons que la Fondation continue à appuyer son développement pour réaliser avec ses partenaires économiques, de beaux et grands projets.

**Anne-Sophie Barthez,**  
présidente de la Fondation de l'université de Cergy-Pontoise



# 4 La Fondation de l'université de Cergy-Pontoise

5

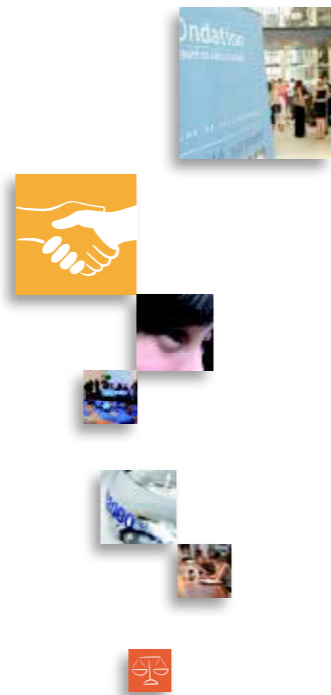
## Son rôle

L'université de Cergy-Pontoise a choisi de créer une fondation partenariale en juin 2010 pour **la soutenir dans son développement et pour porter avec ses partenaires les projets de l'établissement.**

**La Fondation accompagne « l'université autrement » et contribue à financer des projets innovants** tels que la mise en place de bourses d'études, et la création de chaires partenariales.

### Une gestion transparente et contrôlée

La Fondation a mis en place des règles de gestion qui sont à la fois souples dans leur mise en œuvre et respectueuses des obligations de transparence et de traçabilité exigées par le mécénat.



## 6 ANS D' ACTIONS

### 2 FONDATIONS ABRITÉES

- ▶ La Fondation Sciences Po Saint-Germain-en-Laye
- ▶ La Fondation pour la modélisation en économie

### RAPPROCHER L'UNIVERSITÉ DE L'ENTREPRISE

### 6 MILLIONS D'EUROS COLLECTÉS



### SOUTENIR L'INNOVATION

### 125 BOURSES D'ÉTUDES FINANÇÉES



### DISPOSITIFS INNOVANTS ACCOMPAGNÉS

Le FacLab  
Cap Industrie  
Licence professionnelle  
Banque, assurance, finance

### 8 CHAIRES EN ACTIVITÉ ET DÉVELOPPEMENT

- Droit et éthique des affaires
- Gestion des risques et financement des PME
- Éco-quartiers et villes durables
- Construction, matériaux et innovation
- Objets connectés et services intelligents
- Instrumentation innovante et maîtrise des processus industriels
- Transition<sup>2</sup> : Des espaces en transition à la transition des espaces
- Citoyenneté

### FAVORISER L'ÉGALITÉ DES CHANCES

### 150 PROJETS DE RECHERCHE ET DE VIE ÉTUDIANTE soutenus dans le cadre des appels à projets

### BOURSES DE MOBILITÉ pour les étudiants en Coursus Master en Ingénierie

### 49 LAURÉATS DU PRIX DE LA FONDATION récompensés lors de la remise des diplômes

### ACCOMPAGNER LA MOBILITÉ INTERNATIONALE

## Merci...

### aux fondateurs et mécènes de la Fondation de l'université de Cergy-Pontoise

#### LES MEMBRES FONDATEURS



#### LES MÉCÈNES



### aux mécènes de Sciences Po Saint-Germain-en-Laye



### au Comité Val-d'Oise et ses ambassadeurs

Jean-François Benon, directeur général du Comité d'expansion économique du Val-d'Oise  
 Patrice Beitz, membre élu, Chambre de commerce et d'industrie Paris Île-de-France  
 Jean-Paul Jeandon, vice-président de la Communauté d'agglomération de Cergy-Pontoise en charge des finances, de la mutualisation, de l'action économique et de l'attractivité du territoire, maire de Cergy  
 Michel Jonquères, président du Mouvement des entreprises du Val-d'Oise  
 Dominique Lefebvre, député du Val-d'Oise, président de la Communauté d'agglomération de Cergy-Pontoise  
 La Banque Populaire Rives de Paris et ses équipes

### aux mécènes du 1<sup>er</sup> Gala des étudiants en CMI BioSan

Les entreprises : Biobank, SV Plastiques, Axeme Conseil, Francemed  
 Les particuliers qui ont été nombreux à soutenir cet événement.

# 6 Soutenir la recherche et l'innovation

## LA RECHERCHE ACCOMPAGNÉE PAR LA FONDATION DEPUIS 2010

### Les chaires partenariales

Alliant savoir et savoir-faire, les chaires de la Fondation de l'université de Cergy-Pontoise contribuent au rapprochement de l'université et des entreprises en leur permettant de développer conjointement des activités de recherche et de formation. Les faits marquants de l'année 2016 sont rappelés ici pour chacune des chaires.



**La chaire Droit & éthique des affaires**  
Le 18 avril 2016, la chaire Droit & éthiques des affaires a organisé le troisième congrès européen consacré à l'éthique et la gouvernance en partenariat avec l'OCDE.



**La chaire Éco-quartiers et villes durables**  
Fait marquant dans l'histoire de la Fondation, une des thèses accompagnées par la chaire Éco-quartiers et villes durables et soutenue en 2016 donne lieu à un dépôt de brevet et apporte une belle contribution aux travaux de la chaire.



**La chaire Gestion des risques et financement des PME**  
Plusieurs travaux de recherche sont en cours (2 thèses, 1 stage de master recherche) avec une diffusion à l'international (participation à une conférence en Lettonie en 2016 et aux États-Unis en 2017).



**La chaire Constructions, matériaux & innovations**  
Un doctorant termine sa thèse en 2016 pour une soutenance prévue l'an prochain sur la thématique : « Formulation et durabilité des bétons de sols ». La chaire renforce par ailleurs son ouverture à l'international en développant notamment une collaboration avec des équipes canadiennes.



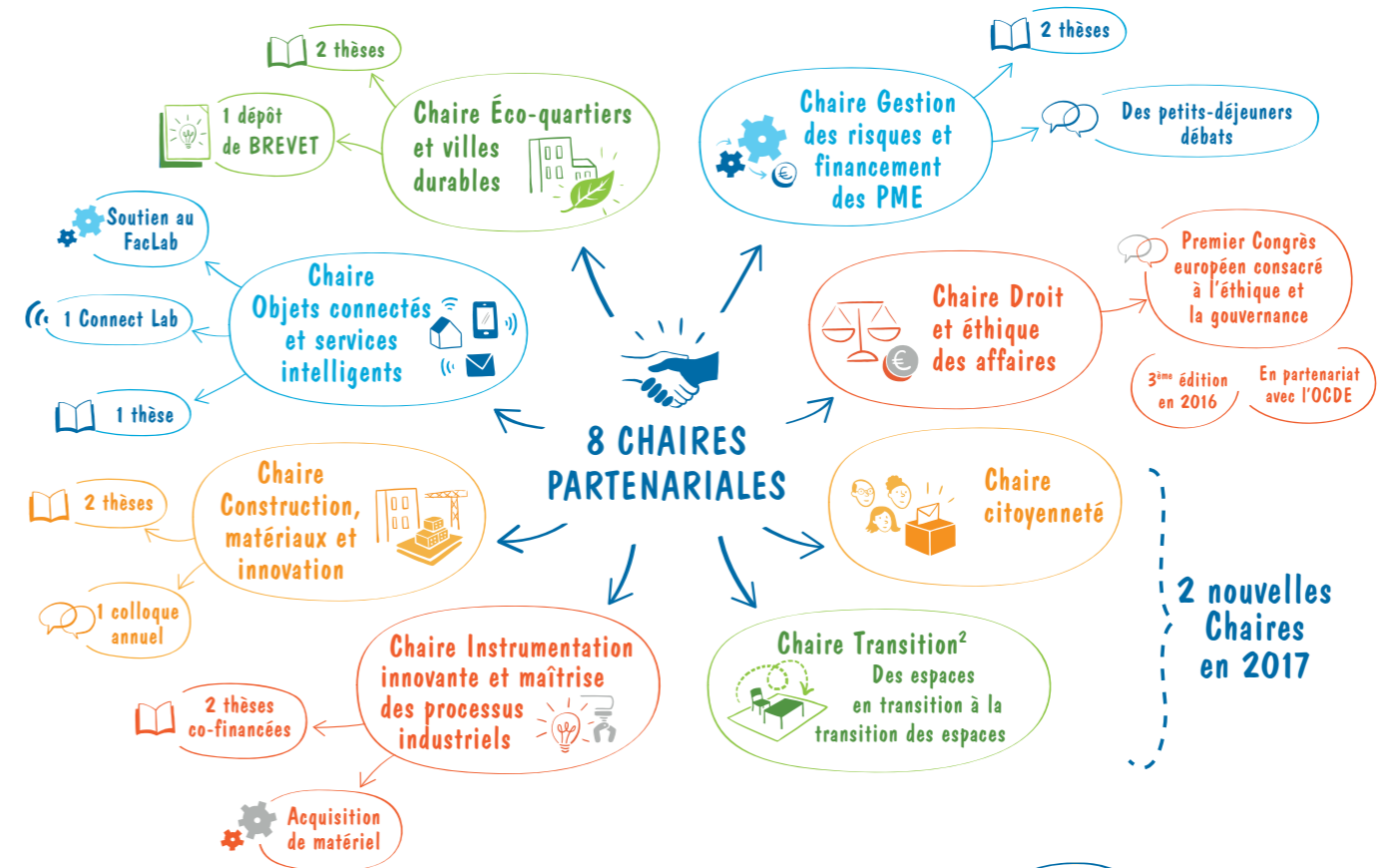
**La chaire Instrumentation innovante et maîtrise des processus industriels**  
Deux thèses contribuent au démarrage des activités de la chaire qui vise à créer un éco-système autour du « Test et de la mesure ».



**La chaire Objets connectés et services intelligents**  
Les premiers aménagements du ConnectLab, espace pédagogique innovant, marquent l'année 2016. En parallèle, les travaux de la thèse consacrée à la thématique se poursuivent.

### À VENIR EN 2017

**La chaire Citoyenneté** portée par la Fondation Sciences Po Saint-Germain-en-Laye.  
**La chaire Transition<sup>2</sup>. Des espaces en transition à la transition des espaces.**



**118 PROJETS DE RECHERCHE** soutenus dans le cadre des appels à projets

Manifestations scientifiques  
Développement de projets



« Le ConnectLab est un espace dédié à la recherche et au développement d'objets connectés. Grâce au soutien d'Orange, nous avons pu équiper et mettre en réseau trois salles de l'université : la salle embarquée pour développer des objets connectés, la salle réseaux pour récolter les données et la salle big data pour les traiter. Les étudiants évoluent ainsi dans un espace pédagogique adapté qui favorise le fonctionnement en mode projet.

Le FacLab fait aussi partie intégrante du ConnectLab avec une salle dédiée dont l'aménagement et les meubles ont entièrement été conçus et réalisés par les étudiants. La chaire Objets connectés nous permet de travailler sur une thématique commune et de croiser nos savoirs et savoir-faire, c'est un vrai plus.

**Tuyet Tram Dang Ngoc**, enseignant-chercheur, chargée de mission des transformations pédagogiques  
**Laurent Ricard**, co-fondateur du FacLab



« Dans le cadre de ma thèse, j'ai travaillé sur les matériaux à changement de phase. Mon sujet était à la croisée de plusieurs disciplines et j'ai pu bénéficier de l'encadrement de trois laboratoires de l'université. La chaire Éco-quartiers favorise la transdisciplinarité et c'était une vraie chance de pouvoir travailler ainsi. Aujourd'hui et après avoir soutenu ma thèse, l'aventure continue puisqu'un brevet a été déposé et qu'il s'agit de permettre à mon innovation d'entrer en phase de production.

**Thibault Harlé**, docteur en sciences des matériaux



### Les initiatives « recherche » de l'appel à projets

Les appels à projets de la Fondation s'adressent à la communauté universitaire de Cergy-Pontoise (enseignants-chercheurs et services) et permettent de soutenir des initiatives innovantes. En 2016, 11 manifestations scientifiques ont été accompagnées et 8 projets de recherche soutenus dans leur développement (financement de stages etc.).

## Promouvoir l'égalité des chances



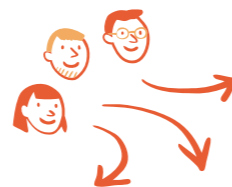
### LES PRIX DE LA FONDATION

7 étudiants méritants sont récompensés chaque année lors de la cérémonie de remise des diplômes de l'université afin de mettre en avant des parcours exemplaires et de valoriser les diplômés.



### LES BOURSES TREMLIN / TRAJETS D'AVENIR

Le dispositif vise à coupler une aide financière et un programme de mentorat dispensé par des professionnels de la structure mécène. 125 étudiants ont ainsi été accompagnés dans leur parcours à l'université depuis la création de la Fondation.



### L'ORIENTATION CHOISIE

#### Le dispositif « Cap industrie »

Porté par la direction de l'orientation et de l'insertion professionnelle de l'université, « Cap industrie » s'adresse aux étudiants de licence 1 qui n'ont pas encore une vision claire de leur projet professionnel. Proposant une remise à niveau ainsi qu'une maturation du projet professionnel, le programme donne aux étudiants les moyens d'intégrer un BTS, un DUT ou de réintégrer une licence 1 à la rentrée suivante. Une quarantaine d'étudiants ont été accompagnés dans ce dispositif depuis la création de la Fondation.

#### La licence Banque, assurance, finance

La LPI Banque, assurance, finance est une licence professionnelle créée par et pour les professionnels du secteur bancaire et des assurances. Destinée aux étudiants primo-entrants souhaitant se réorienter, cette formation est entièrement basée sur les besoins des banques et assureurs qui améliorent et font évoluer le programme. La Fondation soutient l'équipement pédagogique de la formation.

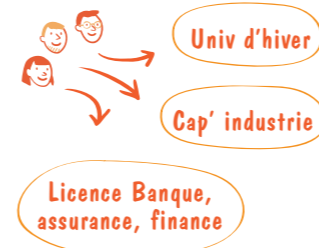
## ACCOMPAGNEMENT DES ÉTUDIANTS DEPUIS 2010

125 BÉNÉFICIAIRES DU PROGRAMME DE BOURSES D'ÉTUDES

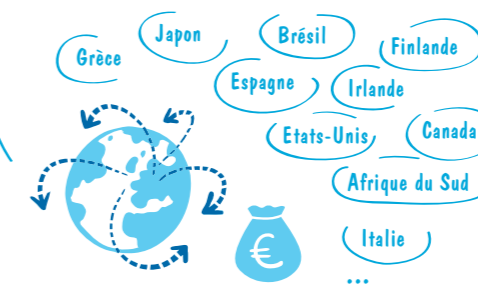


49 LAURÉATS DU PRIX DE LA FONDATION récompensés lors de la remise des diplômes pour leur parcours méritant

3 DISPOSITIFS INNOVANTS soutenus pour permettre UNE ORIENTATION CHOISIE



### DES AIDES FINANCIÈRES POUR DES STAGES OU SÉJOURS ACADÉMIQUES À L'ÉTRANGER



PLUSIEURS TEMPS FORTS QUI RYTHMENT LA VIE DU CAMPUS accompagnés dans le cadre de l'appel à projet



## Contribuer au rayonnement de l'université

### LA MOBILITÉ INTERNATIONALE

Deux dispositifs ont été mis en place pour soutenir la mobilité internationale à l'université. Le premier dispositif consiste à soutenir la mobilité de stage pour des étudiants méritants du territoire (cinq à dix bourses disponibles par an). Le second programme s'adresse aux étudiants en cursus master en Ingénierie qui ont une mobilité obligatoire au sein du cursus. Le coup de pouce financier permet de préparer au mieux le départ des étudiants et/ou de les accompagner une fois sur place.



### LA VIE DE CAMPUS SOUTENUE PAR L'APPEL À PROJETS

Les appels à projets de la Fondation s'adressent à la communauté universitaire de Cergy-Pontoise (enseignants-chercheurs et services). L'axe vie étudiante permet notamment d'accompagner des actions en lien avec les activités culturelles et sportives du campus, et de soutenir des dispositifs d'orientation comme Univ d'hiver. En 2016, 7 projets ont été accompagnés dans cet axe.



« Lorsque j'étais en master Génie civil et infrastructures à l'université, la bourse de la Fondation UCP a été le coup de pouce nécessaire à la concrétisation de mes ambitions professionnelles. Je suis aujourd'hui géotechnicien chez Vinci constructions et développe des projets de ponts, de tunnel et d'infrastructures.

**Maxime Nanema**, bénéficiaire du dispositif Trajets d'avenir / Fondation Groupe RATP en 2014



« Étant très intéressé par la robotique, j'ai tout mis en œuvre pour avoir une cohérence entre cette passion, mon cursus universitaire et mon projet professionnel. Mon séjour au Japon, à Osaka, m'a permis de continuer dans cette voie et l'aide de la Fondation a été précieuse pour préparer au mieux cette expérience.

**Mehdi Abdelwahed**, Étudiant en CMI informatique, en stage de septembre 2015 à février 2016 dans un laboratoire de robotique à l'université d'Osaka



« Je travaille comme gestionnaire Grands comptes chez Marsh, leader mondial du courtage d'assurance et de gestion des risques. L'obtention de ma licence LEA – Langues Étrangères Appliquées – à l'université de Cergy-Pontoise me permet aujourd'hui d'évoluer dans un environnement international. La bourse d'études proposée par la Fondation m'a permis de me concentrer sur mes études et de progresser dans un climat plus serein.

**Amandine Guillin**, bénéficiaire de la Bourse Tremplin / CACP en 2012

## Fondation Sciences Po Saint-Germain-en-Laye



La Fondation Sciences Po Saint-Germain-en-Laye a pour objet d'accompagner l'Institut d'études politiques dans la réalisation de l'ensemble de ses missions. Elle permet de promouvoir l'image de marque de l'institut afin de développer son rayonnement national et international, et d'assurer un rapprochement et un dialogue constant avec le monde socio-économique. La gouvernance est assurée par un comité exécutif qui réunit des membres de Sciences Po Saint-Germain-en-Laye et de ses deux universités fondatrices, l'université de Cergy-Pontoise et l'université de Versailles Saint-Quentin-en-Yvelines, des représentants des collectivités locales et des entreprises mécènes.

Ses généreux mécènes soutiennent son programme de démocratisation, ainsi que des actions de vie étudiante et de professionnalisation. La première chaire de recherche sur la thématique de la "Citoyenneté" sera inaugurée en 2017, soutenue par le Groupe La Poste.



## Fondation pour la modélisation en économie



Laboratoire d'excellence sélectionné dans le cadre des investissements d'avenir, le Labex MME-DII\* est centré sur la modélisation économique et implique plus de 150 chercheurs de très haut niveau en sciences économiques, mathématiques et physique, avec six établissements partenaires\*\*. Depuis la création du Labex, de nombreuses activités scientifiques ont été développées telles que 3 chaires d'excellence, 8 chaires internationales de recherche, 49 colloques, 32 journées d'études, 6 semestres thématiques, 15 bourses de doctorats, 16 bourses de post-doc, 35 bourses de masters recherche et 5 stages.

La Fondation pour la modélisation en économie accompagne le développement du Labex et favorise les partenariats avec le monde socio-économique en organisant notamment des séminaires avec des entreprises et/ou des pôles de compétitivité.

\* Modèles Mathématiques et Économiques de la Dynamique, de l'Incertitude et des Interactions  
 \*\* L'université Paris Nord, l'université de Nanterre, l'ESSEC Business School, l'université Panthéon-Assas, l'université d'Evry et le CNRS

## Soutenir la Fondation de l'université de Cergy-Pontoise



### L'enseignement supérieur en France vit aujourd'hui un tournant décisif

L'université de Cergy-Pontoise relève les défis d'une recherche toujours innovante dans un contexte concurrentielle, d'un accompagnement attentif de l'étudiant, d'une attractivité nécessaire pour son territoire. La Fondation de l'université de Cergy-Pontoise rassemble ses partenaires autour de valeurs fortes que sont la formation des générations futures, la diversité au sein de l'enseignement supérieur, l'accompagnement de l'innovation.

Le financement par le mécénat, indispensable au développement des projets de l'université, ne se substitue pas à son budget de fonctionnement

### Les projets de la Fondation pour accompagner l'innovation et l'égalité des chances

Vous pouvez choisir d'accompagner la Fondation sur des projets spécifiques. Les chaires partenariales permettent de développer une thématique sociétale, en rapprochant université et entreprise qui développent conjointement des activités de recherche et de formation. D'autres projets, comme le FacLab, s'inscrivent également dans cet axe visant à soutenir l'innovation. Le dispositif des bourses d'études s'adresse à des étudiants méritants en leur apportant un soutien financier et un accompagnement de type mentorat. Il favorise ainsi l'égalité des chances.

Vous pouvez aussi choisir de nous soutenir avec un don non affecté, permettant de consolider nos activités et notamment nos appels à projets qui valorisent les initiatives innovantes de l'université.

### En devenant mécène de la Fondation, vous êtes associés au plus près de nos activités

En fonction des projets accompagnés, les mécènes de la Fondation peuvent s'impliquer en participant aux jurys de sélection des bourses d'études, aux comités de pilotage des chaires, ou encore en devenant membre du conseil d'administration de la Fondation. Notre partenariat est valorisé à travers de nombreux outils de communication ou événements de relations publiques.

## Les avantages fiscaux liés au mécénat

### Vous représentez une entreprise

Les entreprises peuvent bénéficier d'une réduction d'impôt sur les sociétés égale à 60 % de la somme versée (art. 238 bis du CGI, dans la limite de 0,5 % du chiffre d'affaire). Ainsi votre don de 100 000 € ne vous coûte en réalité que 40 000 €, alors que la Fondation dispose bien de 100 000 €.

### Vous êtes un particulier

Les particuliers peuvent bénéficier d'une réduction d'impôts sur le revenu égale à 66 % dans la limite de 20 % de votre revenu imposable (art. 200 du CGI). Ainsi votre don de 100 € ne vous coûte en réalité que 34 €, alors que la Fondation dispose bien de 100 €. Vous êtes soumis à l'ISF et en application de la loi TEPA, vous bénéficiez d'une réduction de votre ISF à hauteur de 75 % du montant de votre don (dans la limite de 50 000 €). Ainsi votre don de 1 000 euros, vous permet de bénéficier d'une réduction de 750 € sur le montant global de votre ISF, alors que la Fondation dispose bien de 1 000 €.



Fondation de l'université de Cergy-Pontoise

33 boulevard du Port  
 Site des Chênes  
 95011 Cergy-Pontoise cedex  
 Tél. : 01 34 25 62 58 / 71 74  
 fondation@ml.u-cergy.fr  
 http://fondation.u-cergy.fr

**FONDation**  
UNIVERSITÉ DE CERGY-PONTOISE

33 boulevard du Port - 95011 Cergy-Pontoise cedex  
Tél. : 01 34 25 62 58 - [fondation@ml.u-cergy.fr](mailto:fondation@ml.u-cergy.fr)

<http://fondation.u-cergy.fr>